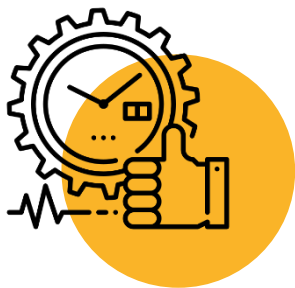


ООО «МФЦ Полюс»
приглашает выпускников



Эксперт по операционной эффективности

Требования:

Высшее образование по направлениям «Горное дело», «Металлургия»

Обязанности:

- Сбор и анализ информации о потерях и их причинах
- Сопоставление финансовых и производственных метрик
- Проведение факторного анализ
- Внедрение инструментов Бережливого производства
- Разработка мероприятий по повышению эффективности бизнес-процессов

Условия:

- Бессрочный трудовой договор
- Командировки в регионы присутствия Группы Компаний «Полюс»
- Официальная заработная плата, годовые бонусы и ежегодная индексация
- Работа в ООО «МФЦ Полюс» - центре экспертизы ГК «Полюс»
- Забота о здоровье сотрудников: ДМС (включая услуги стоматолога)
- Комфортное рабочее место в современном бизнес-центре с компенсацией затрат на бизнес-ланч